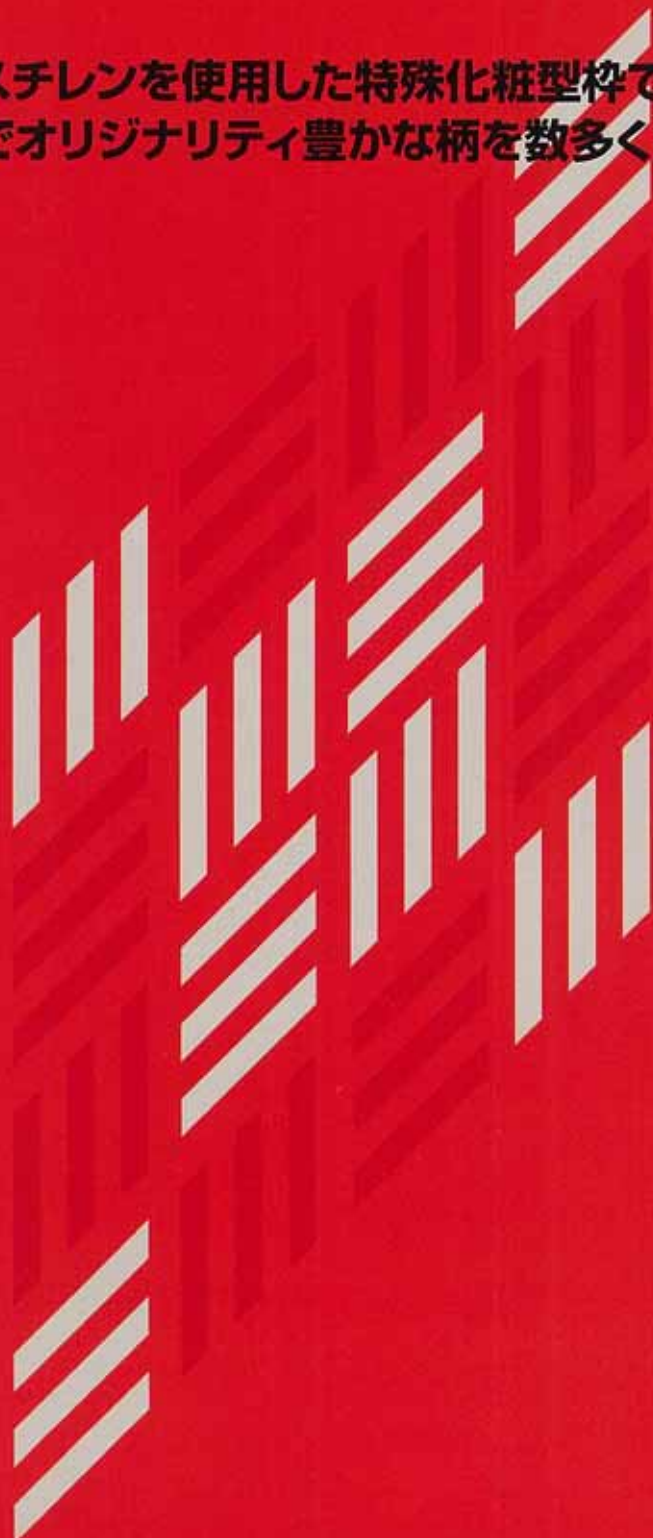


アキレスマトリックス

特殊化粧型枠

基材に発泡ポリスチレンを使用した特殊化粧型枠です。
当社独自の手法でオリジナリティ豊かな柄を数多く提供しています。



○当製品は材質の特性により多少の伸縮(±4/1000)がありますのでご了承下さい。
○受注生産品である為、納期についてはお問い合わせ下さい。

SK-01



SK-15



SK-23



SK-04



SK-69



SK-45

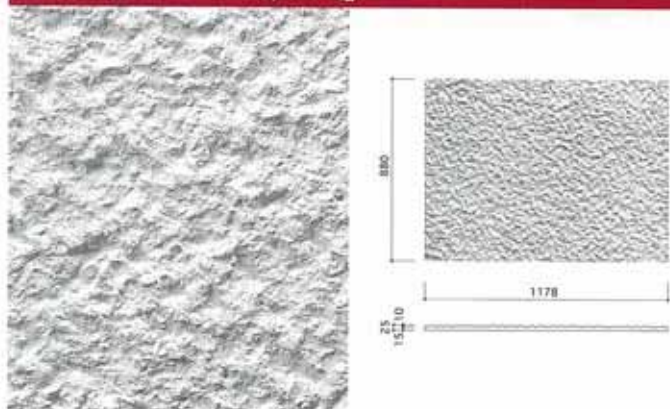


SK-43



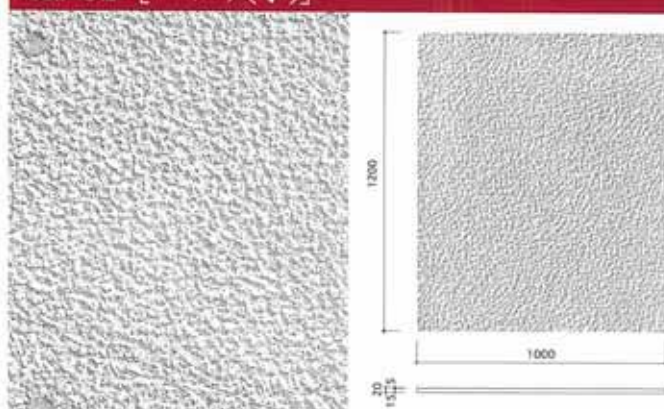
PSマトリックス [一回使用タイプ]

T-10 [ハツリ石割肌風]



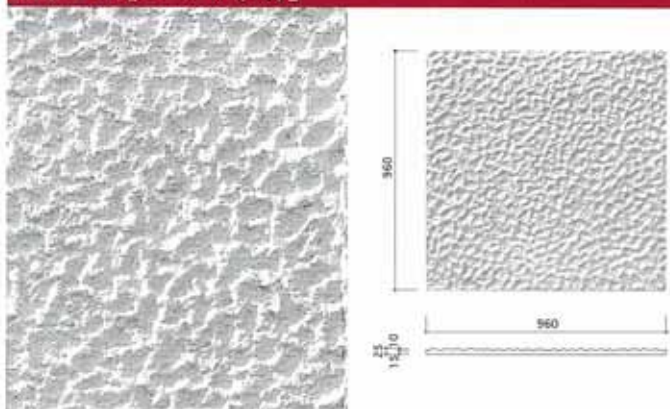
製品厚25 (10/15) 増コン0.00592m²/m²

SK-61 [ハツリ(小)]



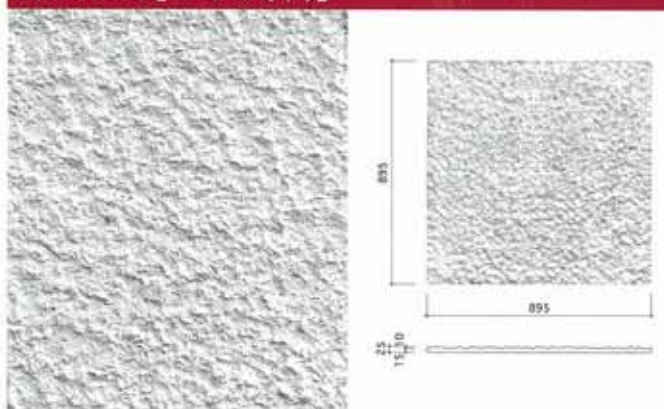
製品厚20 (5/15) 増コン0.00329m²/m²

SK-14 [ハツリ(大)]



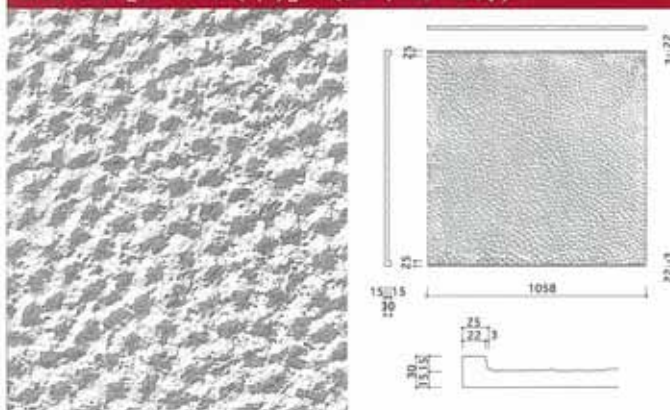
製品厚25 (10/15) 増コン0.00534m²/m²

SK-80 S [ハツリ(中)]



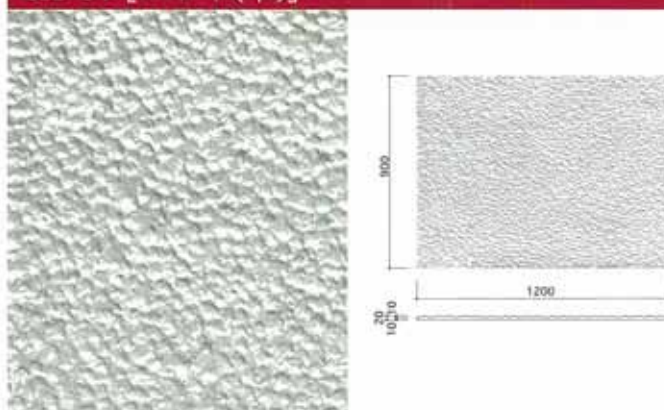
製品厚25 (10/15) 増コン0.00555m²/m²

SK-17 [ハツリ(中)] (上下目地付)



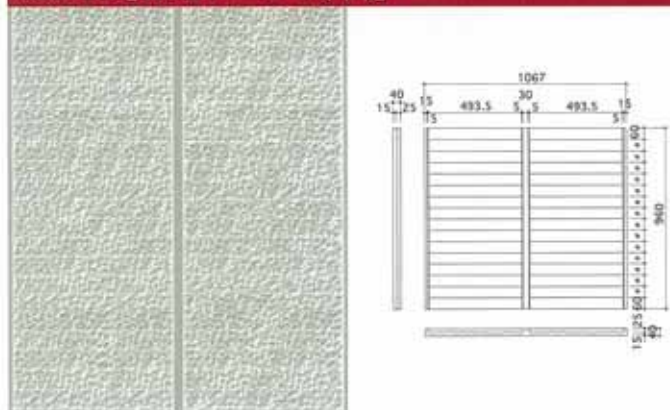
製品厚30 (15/15) 増コン0.01117m²/m²

SK-37 [ハツリ(中)]



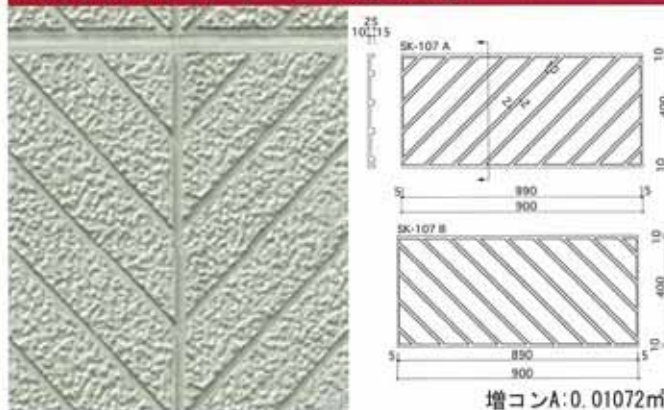
製品厚20 (10/10) 増コン0.00324m²/m²

SK-18 [目地+ハツリ(中)]



製品厚40 (25/15) 増コン0.01715m²/m²

SK-107 A・B [ハツリ斜リブ]



増コンA: 0.01072m²/m²

製品厚25 (15/10) 増コンB: 0.01059m²/m²



T-10



SK-80 S



SK-14



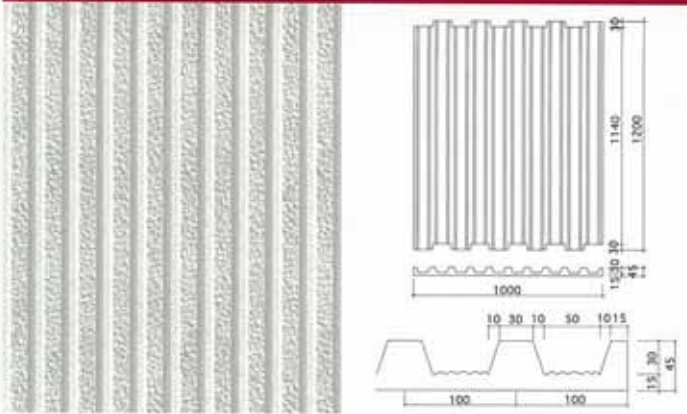
SK-18



SK-61

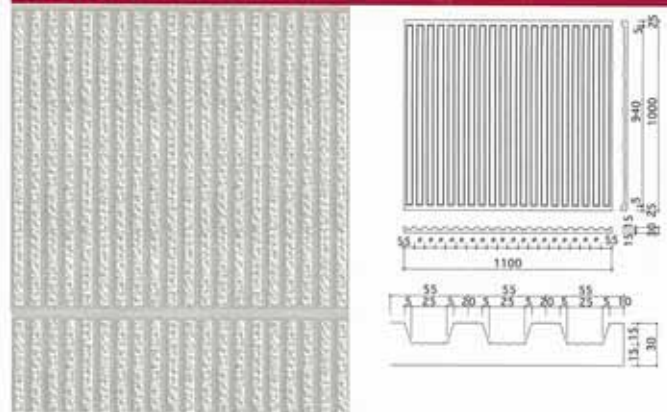
PSマトリックス [一回使用タイプ]

T-03 [ハツリリブ(中)]



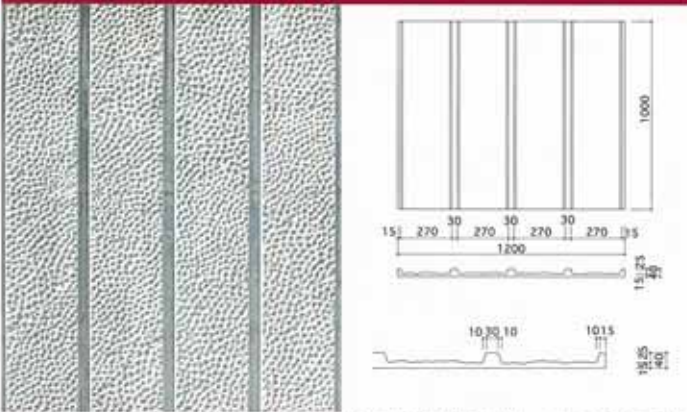
製品厚45(30/15) 増コン0.01730m²/m²

SK-07 [ハツリリブ(中)]



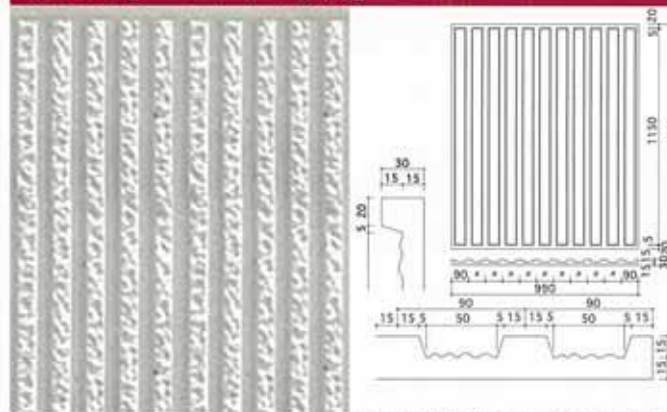
製品厚30(15/15) 増コン0.00688m²/m²

T-04 [ハツリリブ(中)]



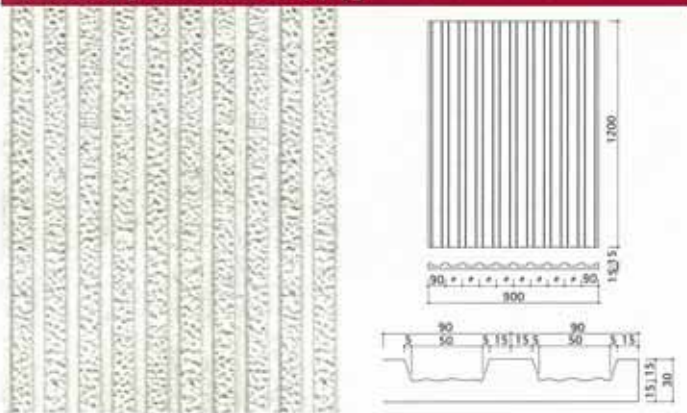
製品厚40(25/15) 増コン0.02272m²/m²

SK-11 [ハツリリブ(中)]



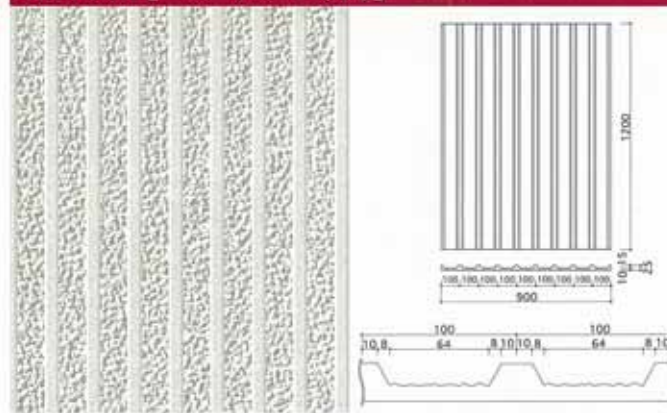
製品厚30(15/15) 増コン0.00816m²/m²

T-05N [ハツリリブ(中)]



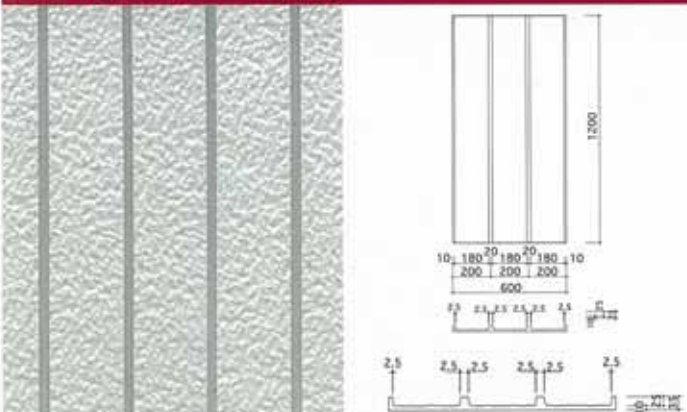
製品厚30(15/15) 増コン0.00740m²/m²

SK-402 [ハツリリブ(小)]



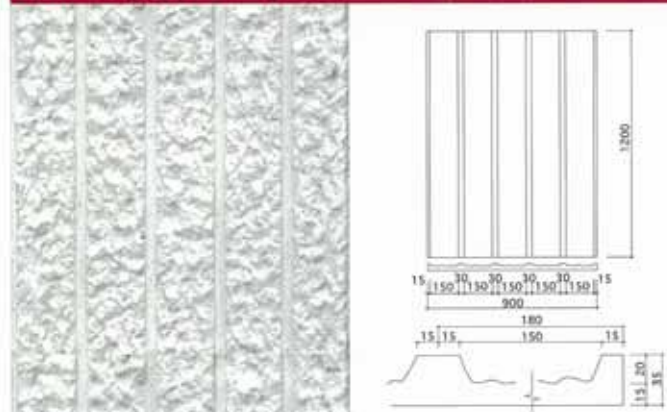
製品厚25(15/10) 増コン0.00884m²/m²

T-06 [ハツリリブ(中)]



製品厚35(25/10) 増コン0.02009m²/m²

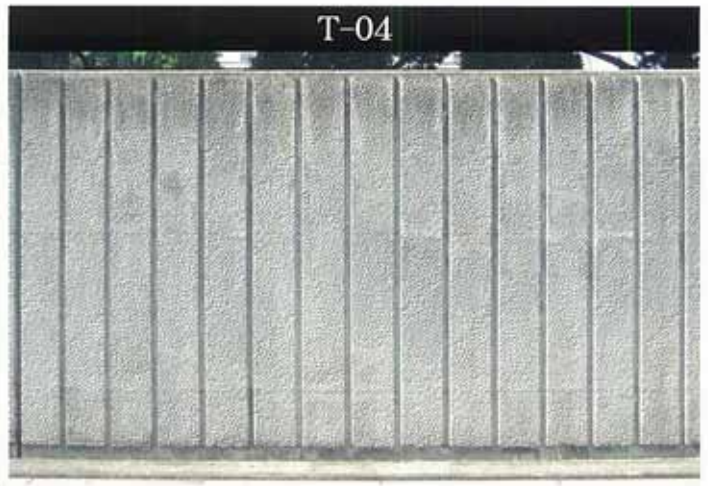
SK-12 [割肌リブ]



製品厚35(20/15) 増コン0.00916m²/m²



T-03



T-04



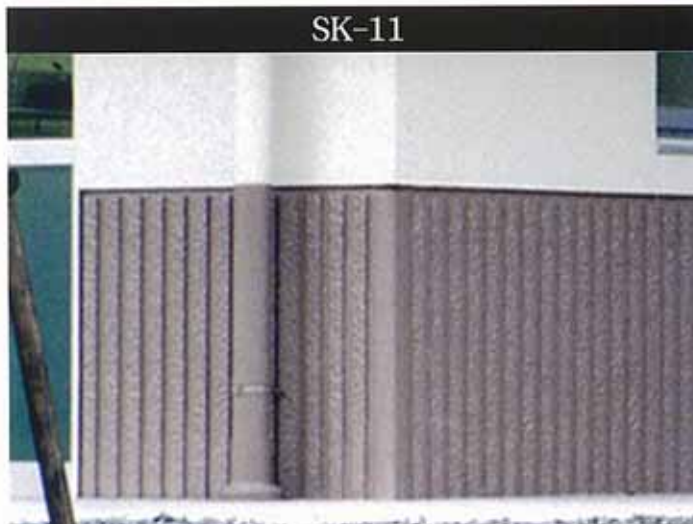
T-05N



SK-07



T-06



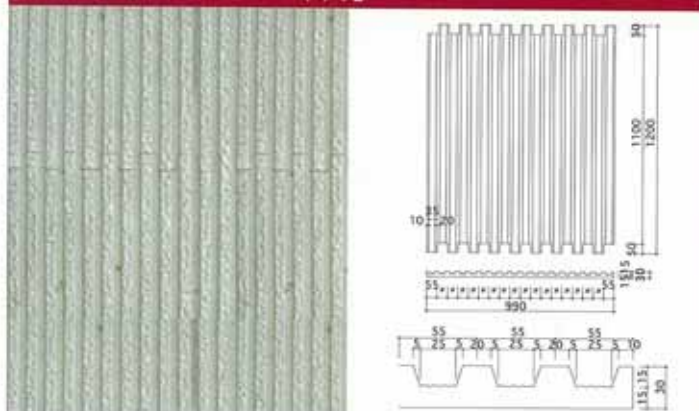
SK-11



SK-12

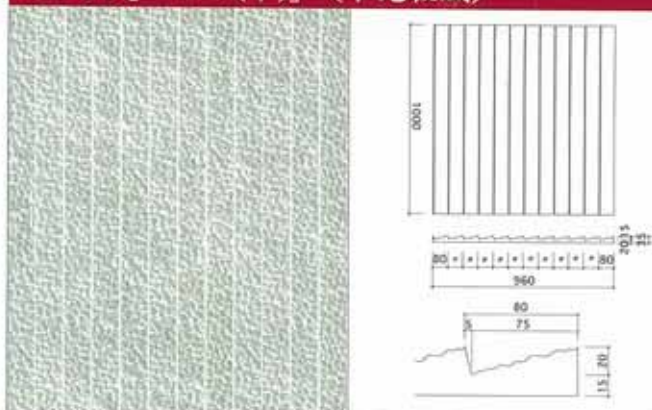
PSマトリックス [一回使用タイプ]

SK-52 [ハツリリブ(中)]



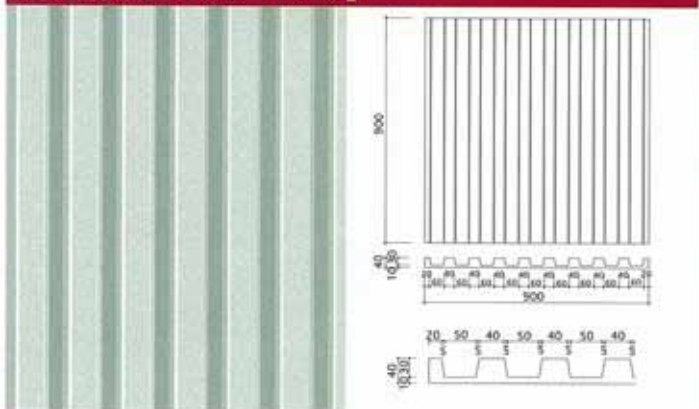
製品厚30(15/15) 増コン0.00743m²/m²

SK-38 [ハツリ(中)] (下見板風)



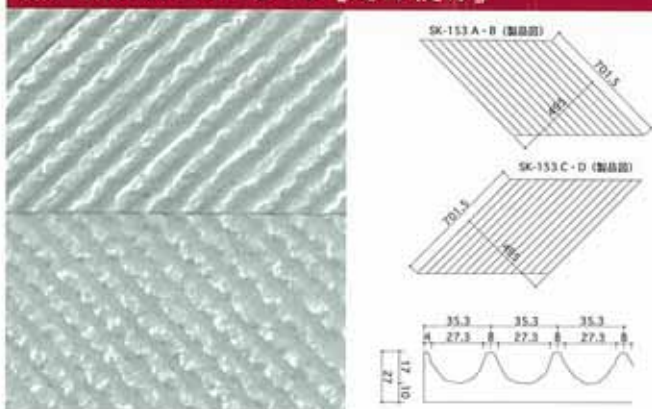
製品厚35(20/15) 増コン0.01272m²/m²

SK-359 [フラットリブ]



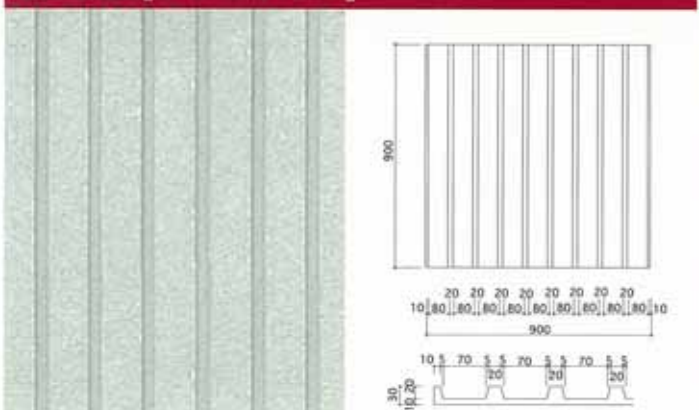
製品厚40(30/10) 増コン0.01650m²/m²

SK-153 A・B・C・D [縄目模様]



製品厚27(17/10) 増コン0.00400m²/m²

SK-362 [フラットリブ]



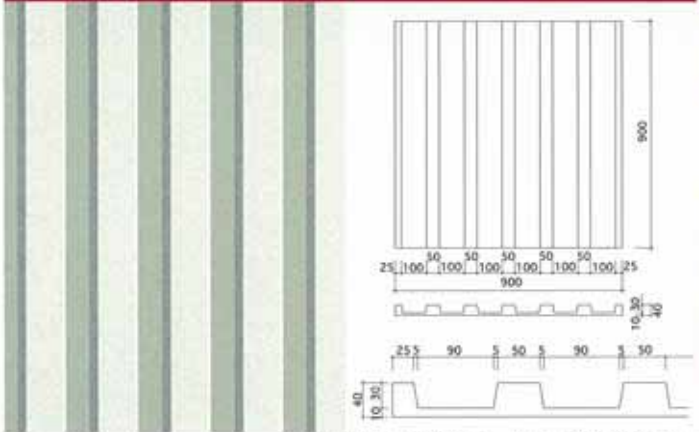
製品厚30(20/10) 増コン0.01215m²/m²

SK-154 [竹編模様]



製品厚25(15/10) 増コン0.00206m²/m²

SK-364 [フラットリブ]



製品厚40(30/10) 増コン0.01900m²/m²

SK-52



SK-52



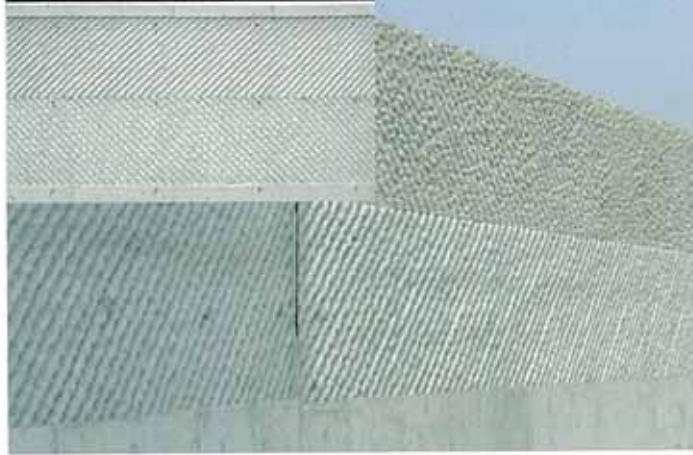
SK-38



SK-154



SK-153 A~D

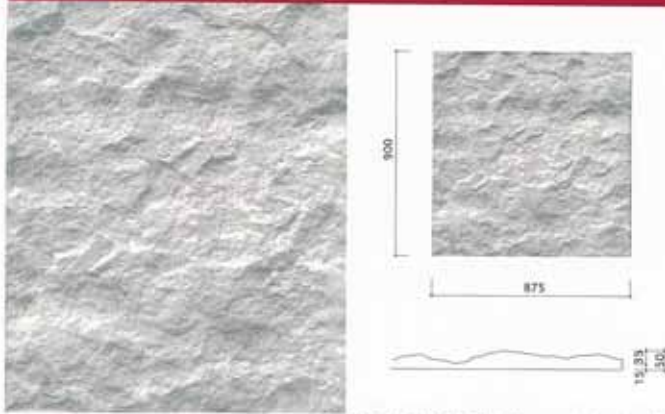


SK-359



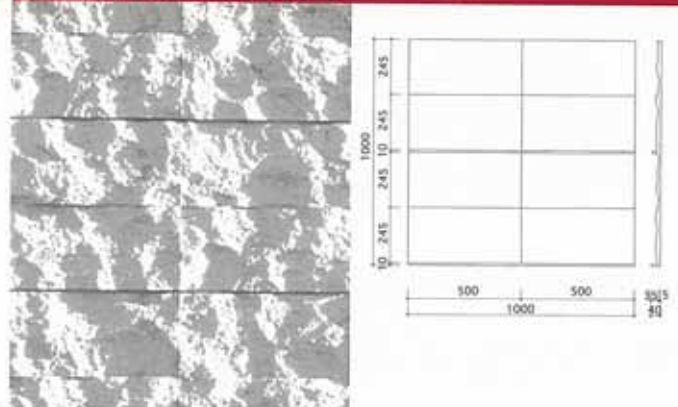
PSマトリックス [一回使用タイプ]

T-07 [御影石割肌]



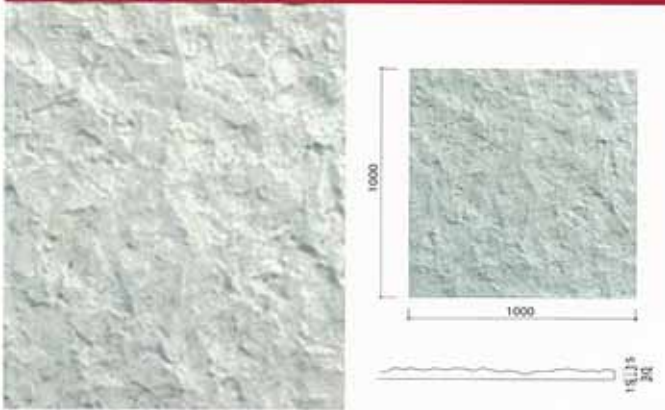
製品厚50 (35/15) 増コン0.01884m²/m²

SK-32 [目地+石割肌]



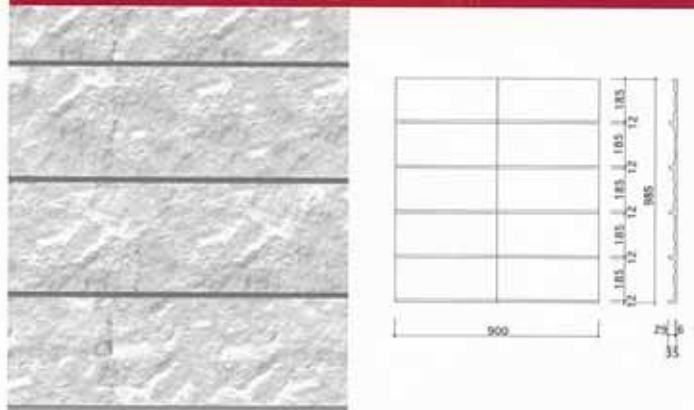
製品厚40 (35/5) 増コン0.01548m²/m²

SK-63 [石割肌]



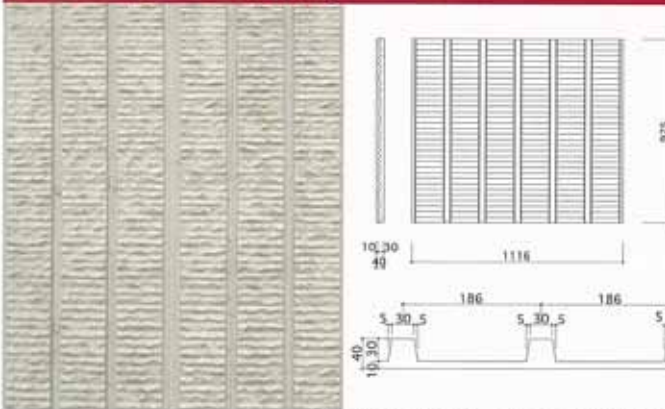
製品厚30 (15/15) 増コン0.00687m²/m²

SK-86N 目地+石割肌



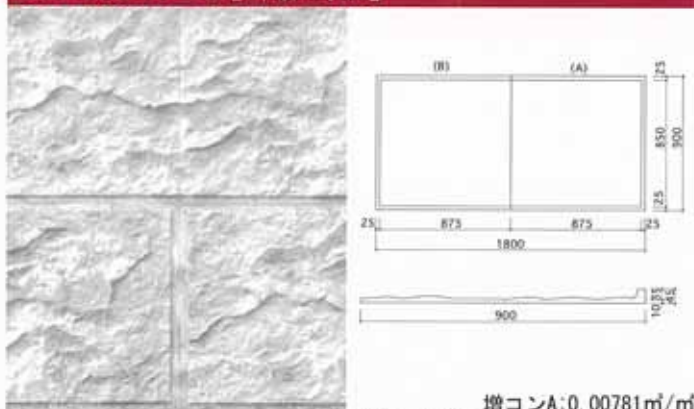
製品厚35 (29/6) 増コン0.01336m²/m²

SK-19 [目地+山割肌]



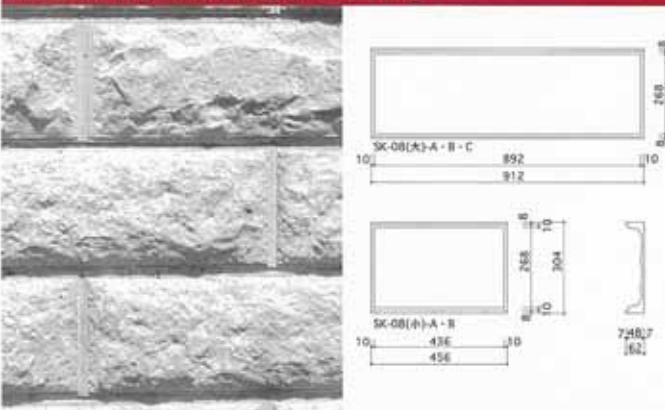
製品厚40 (30/10) 増コン0.01805m²/m²

SK-105 A・B [御影割肌]



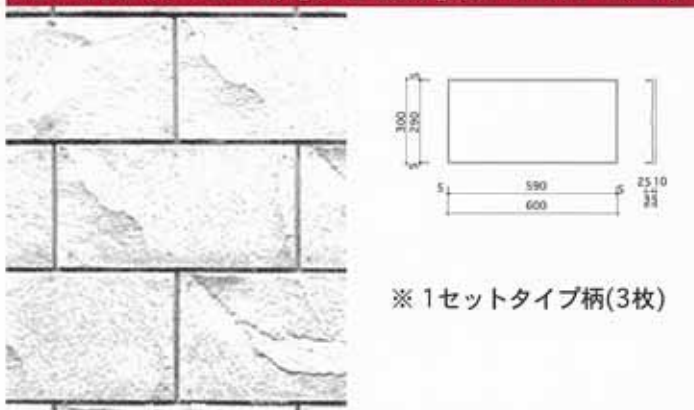
増コンA:0.00781m²/m²
製品厚45 (35/10) 増コンB:0.00792m²/m²

SK-08(大・小) [大谷石割肌]



製品厚62 (55/7) 増コン(大):0.04615m²/m²
製品厚62 (55/7) 増コン(小):0.03643m²/m²

SK-109 (1・2・3) [砂岩模様] (3タイプ/1セット)



※1セットタイプ柄(3枚)

製品厚35 (25/10) 増コン1・2・3:0.01780m²/m²

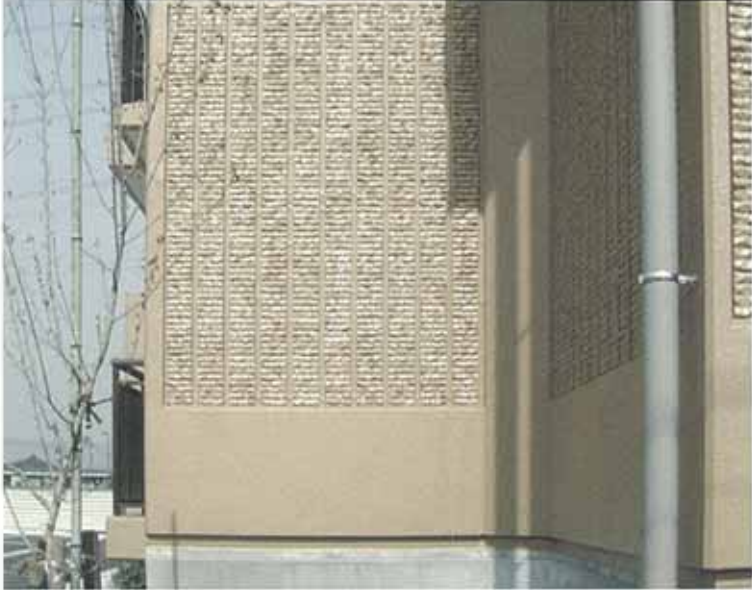
T-07



SK-63



SK-19



SK-32



SK-08



SK-86



SK-91



SK-109 No 1 · 2 · 3



SK-105 A · B



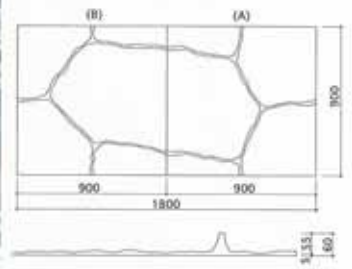
PSマトリックス [一回使用タイプ]

SK-100 [雑割石積]



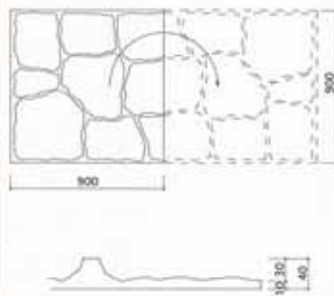
製品厚40(30/10) 増コン0.02055m³/m²

SK-106A・B [巨石積]



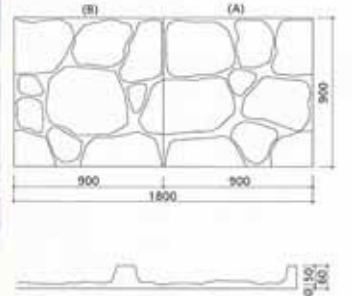
製品厚60(55/5) 増コンA:0.03976m³/m²
増コンB:0.04029m³/m²

SK-101 [擬石模様]



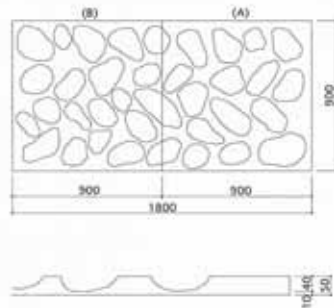
製品厚40(30/10) 増コン0.01991m³/m²

SK-110 A・B [御影割肌石積]



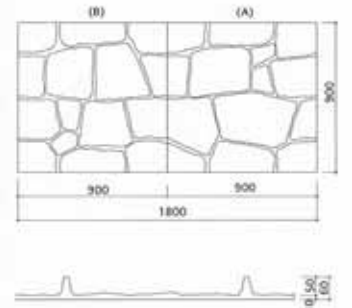
製品厚60(50/10) 増コンA:0.02960m³/m²
増コンB:0.03107m³/m²

SK-103A・B [玉石積]



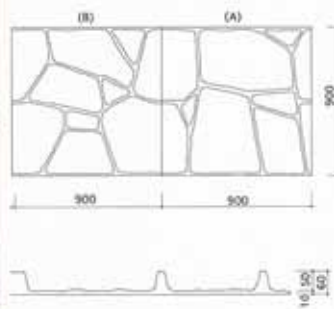
製品厚50(40/10) 増コンA:0.01750m³/m²
増コンB:0.01696m³/m²

SK-111 A・B [あいう積]



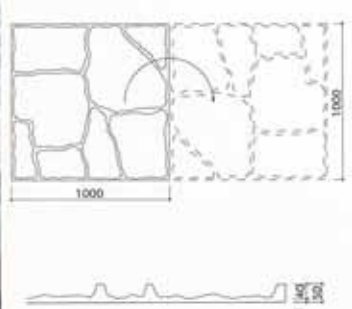
製品厚60(50/10) 増コンA:0.02852m³/m²
増コンB:0.02791m³/m²

SK-104A・B [鉄平肌石積]



製品厚60(50/10) 増コンA:0.04144m³/m²
増コンB:0.04155m³/m²

SK-120 [擬石積]

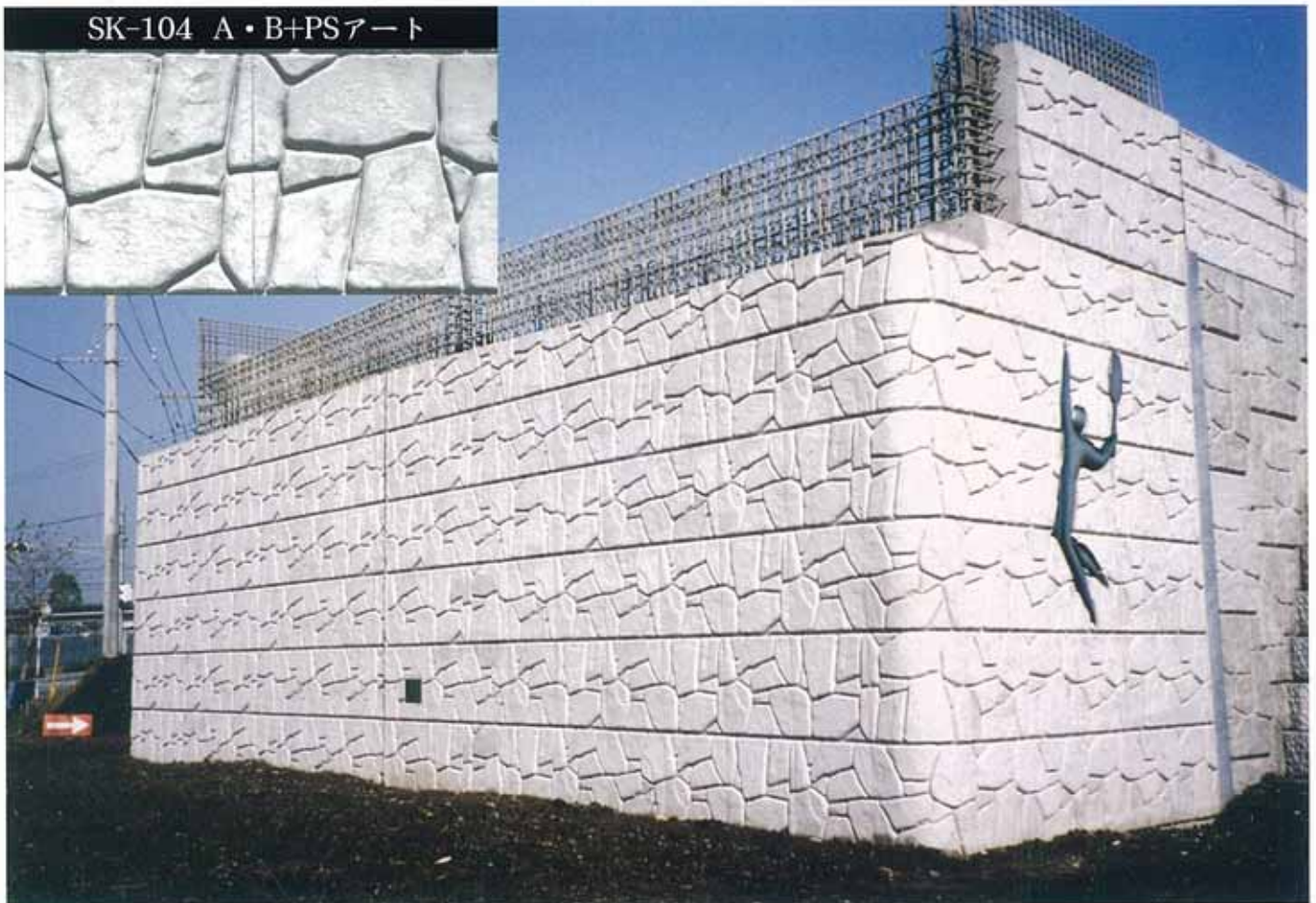


製品厚50(40/10) 増コン0.02430m³/m²





SK-103 A・B



SK-104 A・B+PSアート





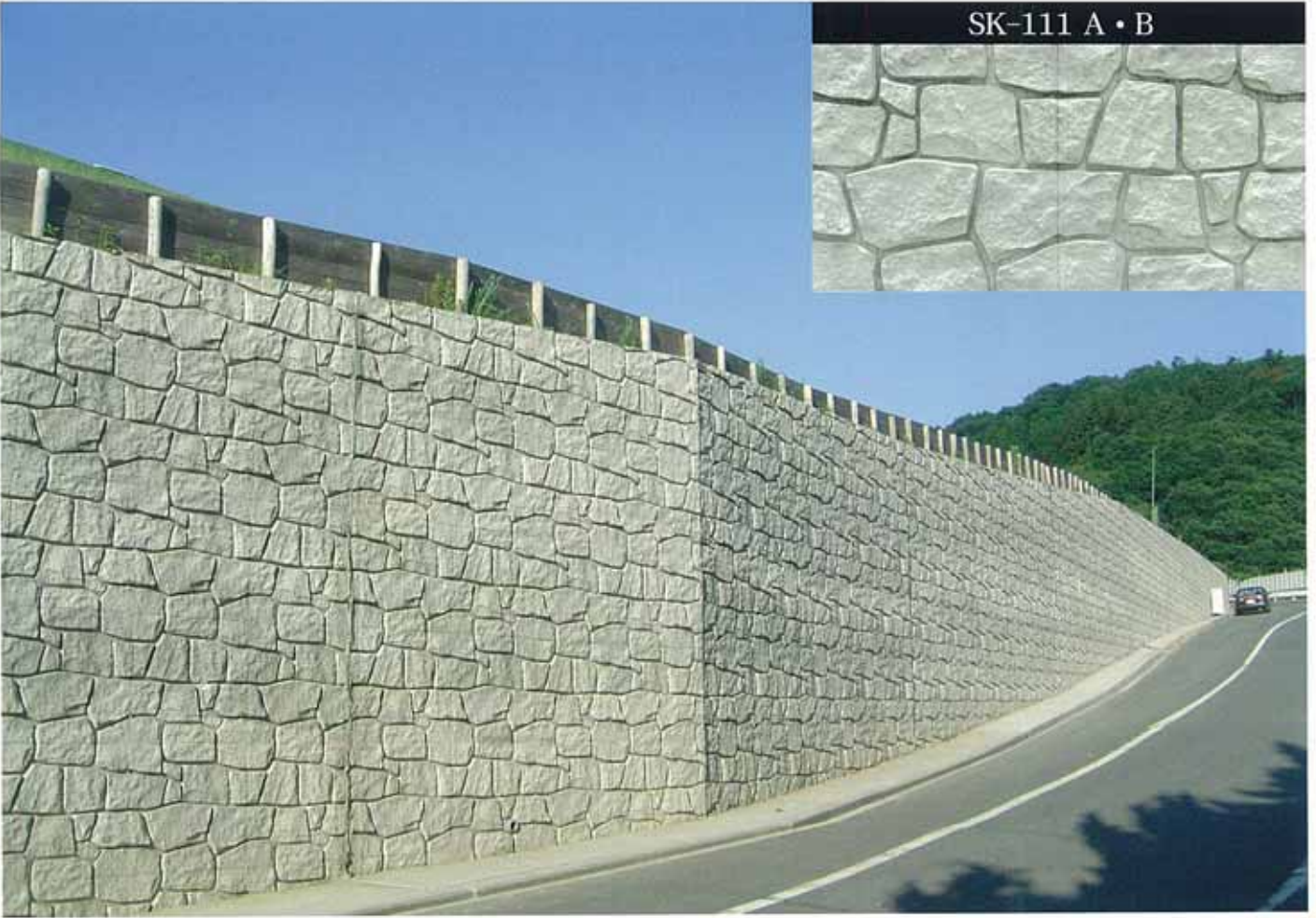
SK-106 A・B



SK-110 A・B



SK-111 A · B



SK-120



SK-122



SK-125



SK-128

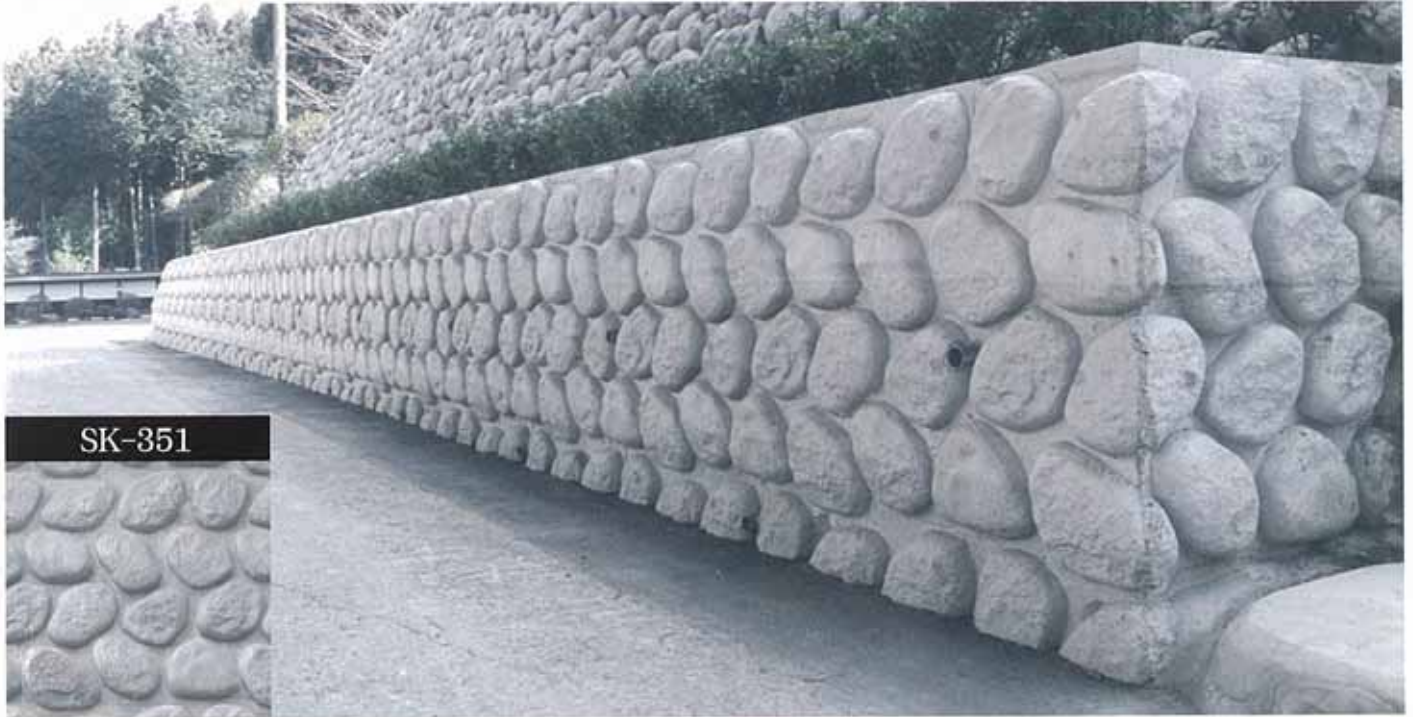


SK-124 A~E



SK-361









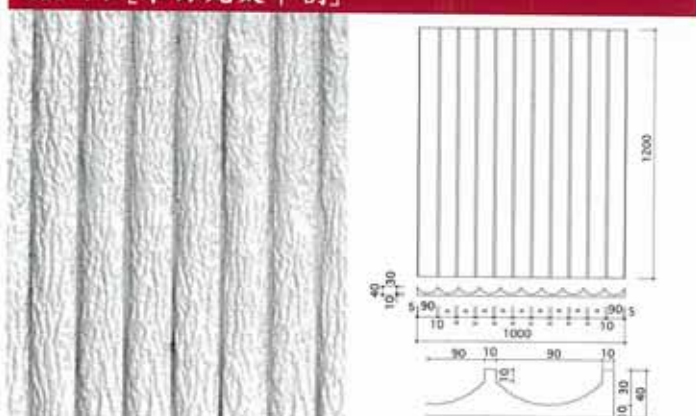
PSマトリックス [一回使用タイプ]

SK-49 [木目] (3タイプ/1セット)



製品厚30 (15/15) 増コン1・2・3:0.01216m²/m²

SK-77 [木目丸太半割]



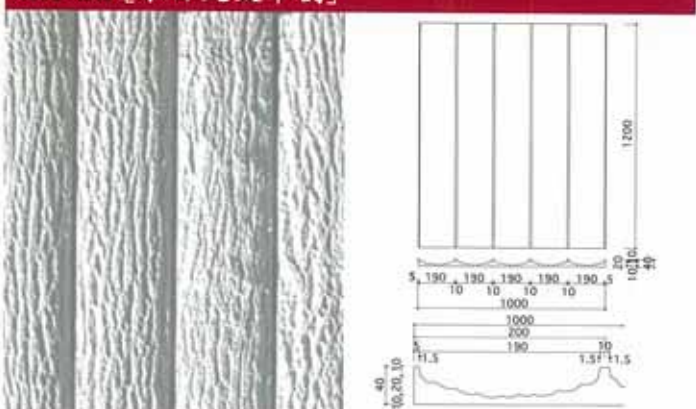
製品厚40 (30/10) 増コン0.01667m²/m²

SK-76 [木目]

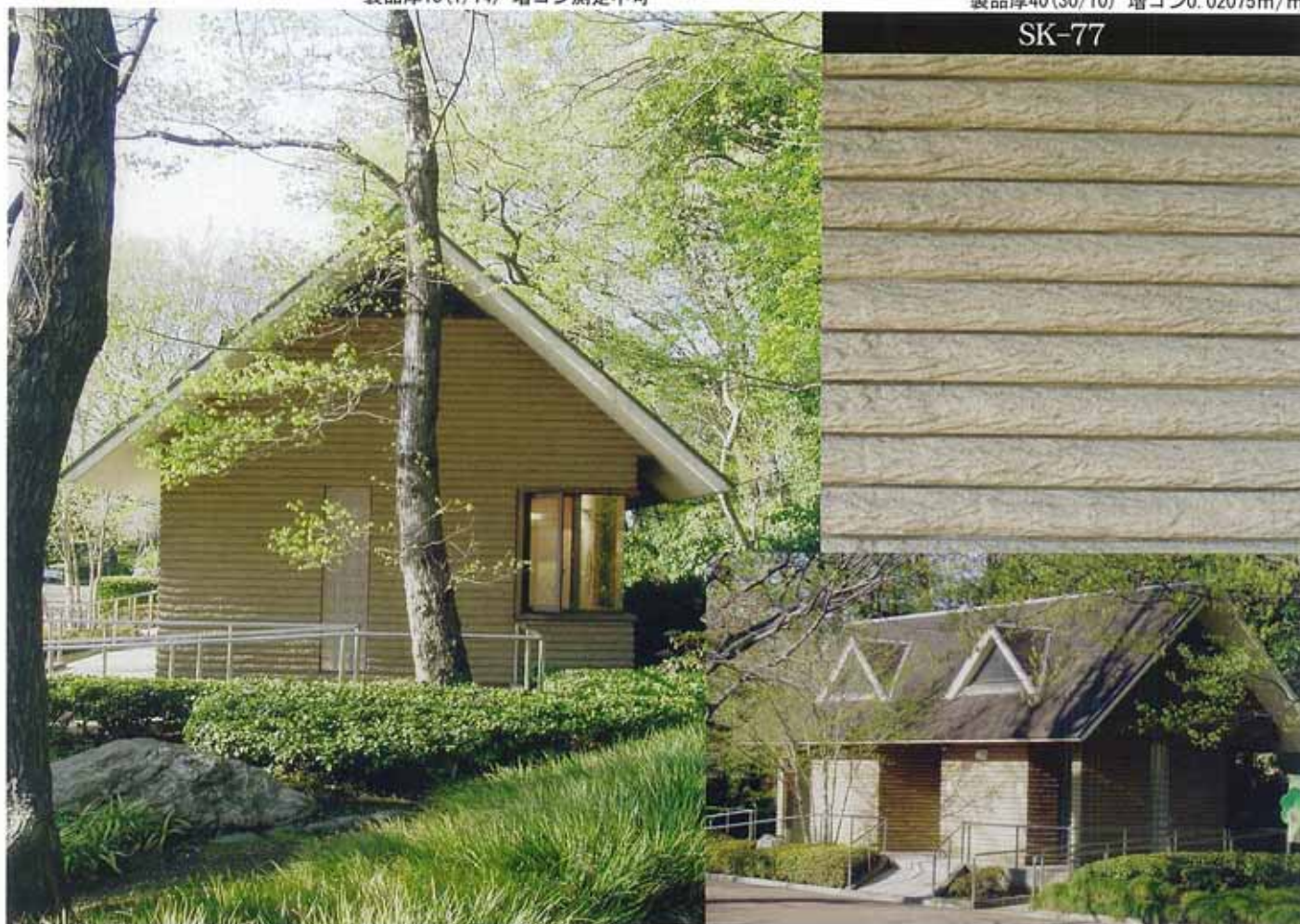


製品厚15 (1/14) 増コン測定不可

SK-88 [木目丸太半割]



製品厚40 (30/10) 増コン0.02075m²/m²



SK-49



SK-76



SK-88

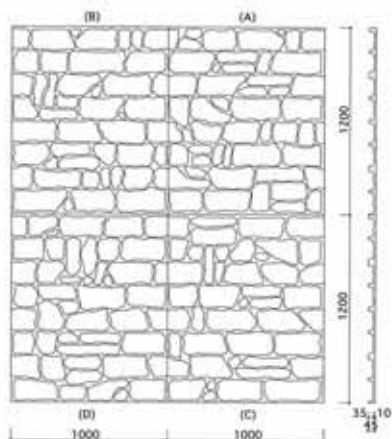


PSマトリックス [一回使用タイプ]

SK-97A・B・C・D [木端鉄平積]



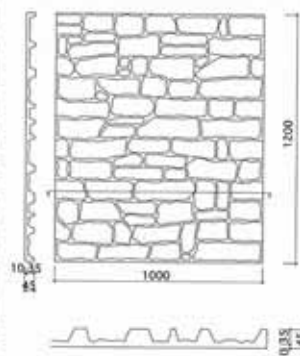
製品厚45 (35/10) 増コン0.01740m²/m²



SK-96 [木端鉄平積]



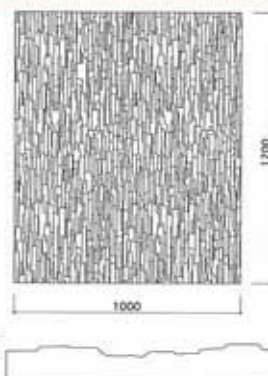
製品厚45 (35/10) 増コン0.01740m²/m²



SK-65 [波石模様]



製品厚30 (15/15) 増コン0.00665m²/m²



SK-97 A・B・C・D



SK-97 A・B・C・D



SK-65

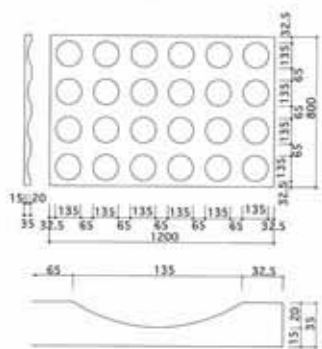


SK-96



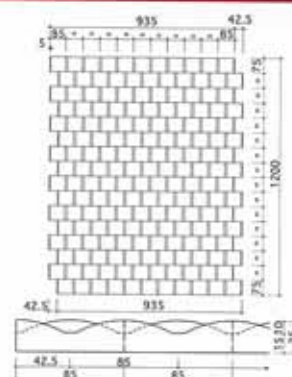
PSマトリックス [一回使用タイプ]

SK-33 [円形]



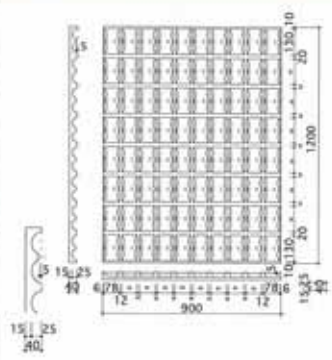
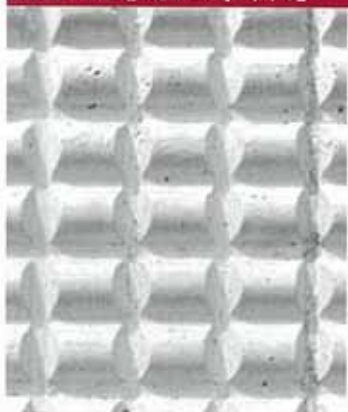
製品厚35(20/15) 増コン0.00258m²/m²

SK-53 [波形レンガ]



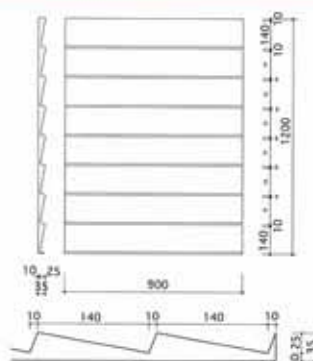
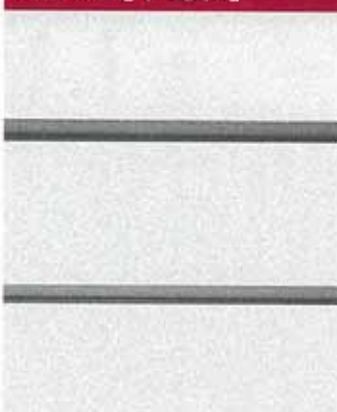
製品厚25(10/15) 増コン0.00282m²/m²

SK-42 [波状幾何柄]



製品厚40(25/15) 増コン0.01074m²/m²

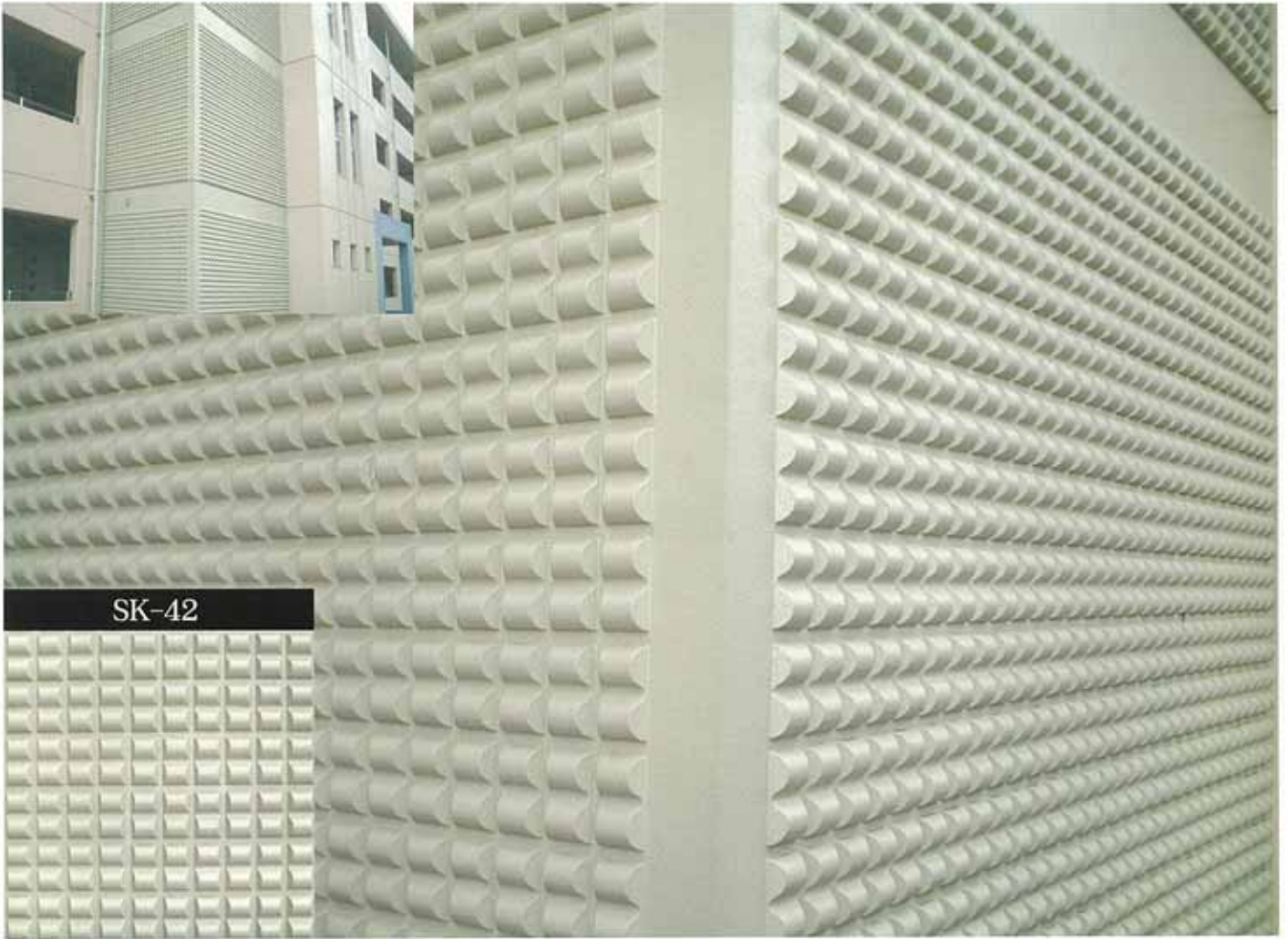
SK-92 [下見板]



製品厚35(25/10) 増コン0.01250m²/m²



SK-33



SK-42

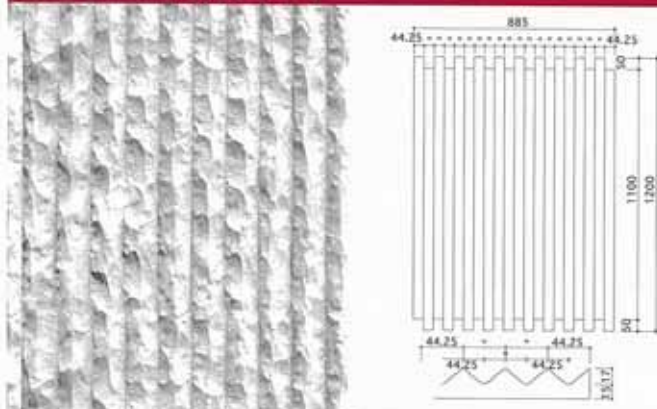


SK-92

SK-92+SK-91

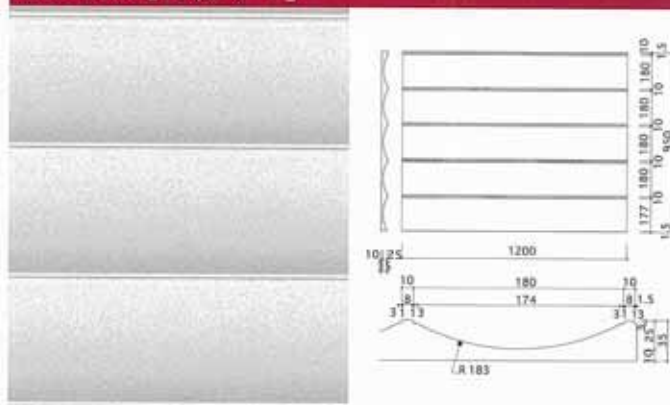
PSマトリックス [一回使用タイプ]

SK-47 [山割肌リブ]



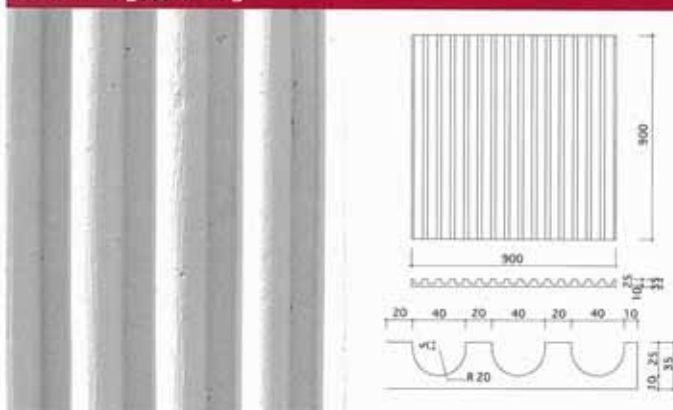
製品厚32(17/15) 増コン0.01031m²/m²

SK-150 [円柱リブ]



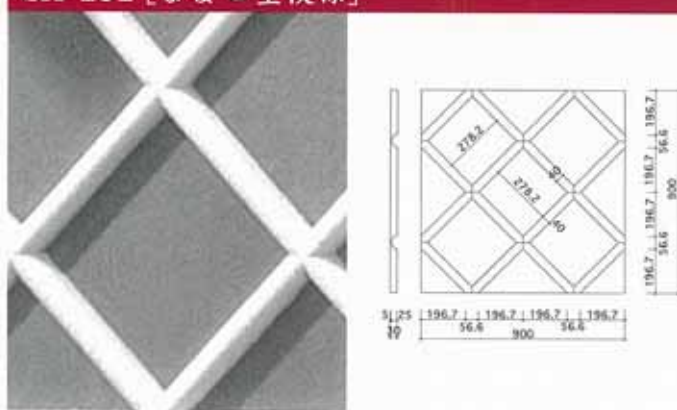
製品厚35(25/10) 増コン0.01645m²/m²

SK-85 [丸リブ]



製品厚35(25/10) 増コン0.01291m²/m²

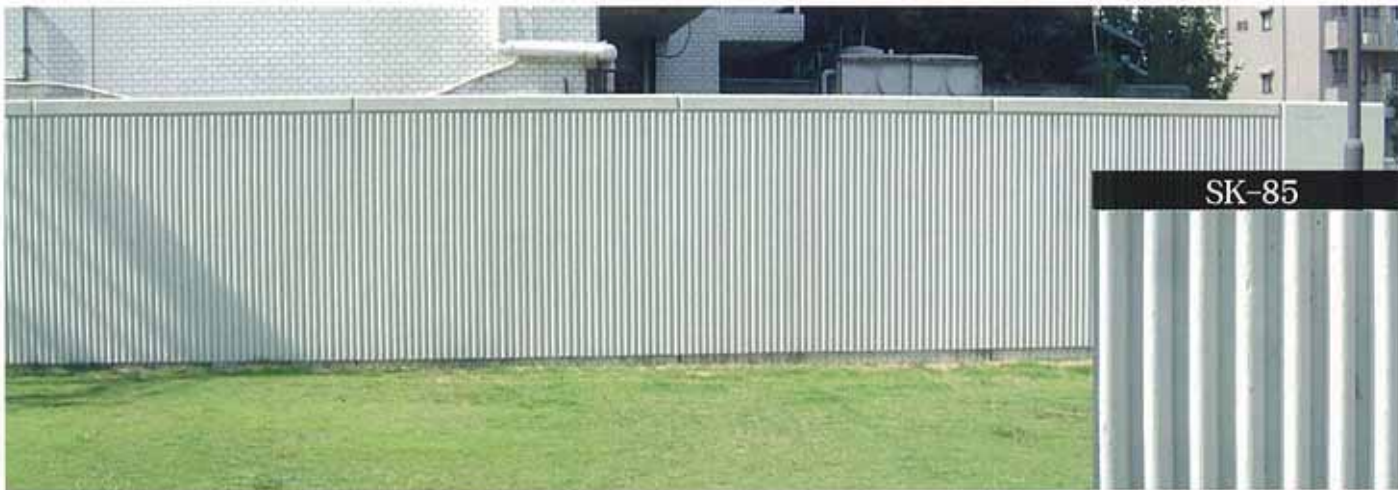
SK-151 [なまこ壁模様]



製品厚30(25/5) 増コン0.00488m²/m²

SK-47





SK-85



SK-150

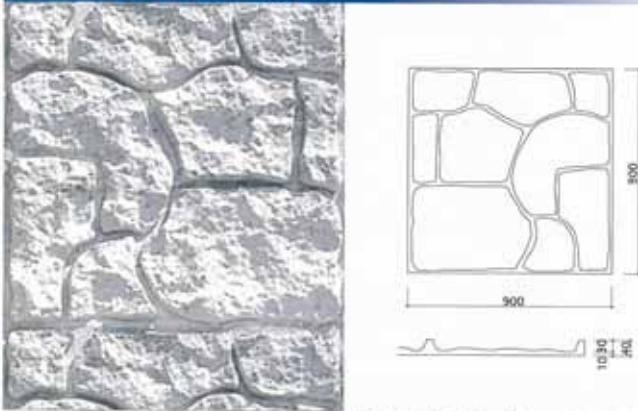


SK-151

エコラップ®シリーズ[シート一体型マトリックス]

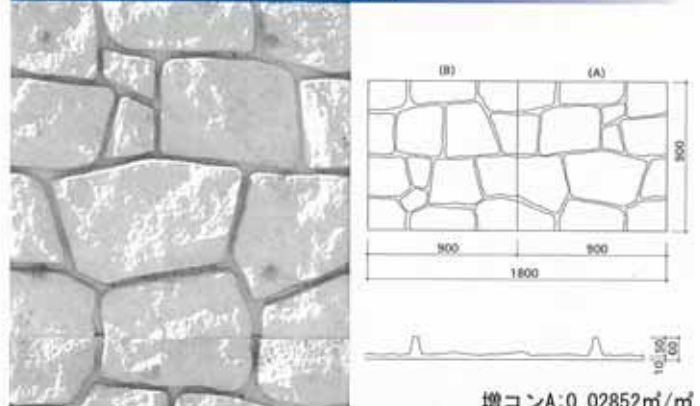
◎材質 特殊ポリスチレン樹脂(基材)
ポリスチレンシートフィルム
◎種類 RC=現場打設用

EW-100 [雑割石積]



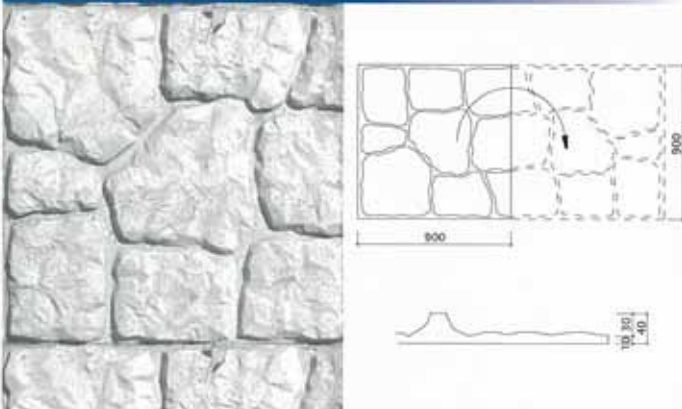
製品厚40(30/10) 増コン0.02055m²/m²

EW-111 A・B [あもう積]



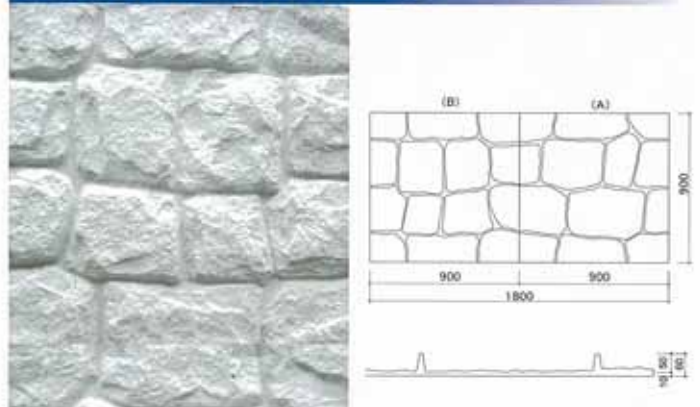
製品厚60(50/10) 増コンA:0.02852m²/m²
増コンB:0.02791m²/m²

EW-101 [擬石模様]



製品厚40(30/10) 増コン0.01991m²/m²

EW-360 A・B [新あもう積]



製品厚60(50/10) 増コンA・B:0.02575m²/m²



上: PS基材とエコラップシート

右: エコラップシート正面



施工工程



*市販のチューブコーンを使用します。



- 従来のPSマトリックスと同じ意匠に真空成形したポリスチレンシートを一体化した、簡易脱型化粧型枠です。脱型作業工程の短縮化を実現致しました。
- シートの剥離効果が高く、従来の化粧型枠に必要な剥離剤の材料費及び塗布手間が省けます。
- 脱型時に破損がしにくく、周辺への材料の飛散が最小限に防げます。
- 廃材のボリュームが大きくなり、処理コストの軽減につながります。
- 現場での切断加工が可能です。

EW-360 A・B



EW-100



EW-111 A・B



EW-101



! アキレスエコラップ® シリーズの保管・施工に関しては火気厳禁を徹底して下さい。 **🚫**

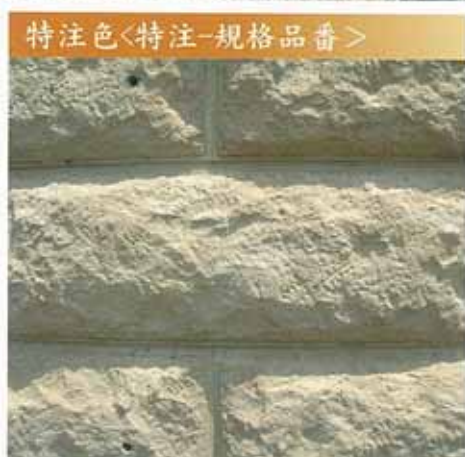
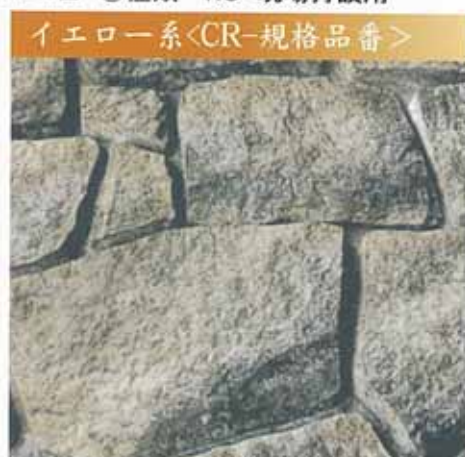
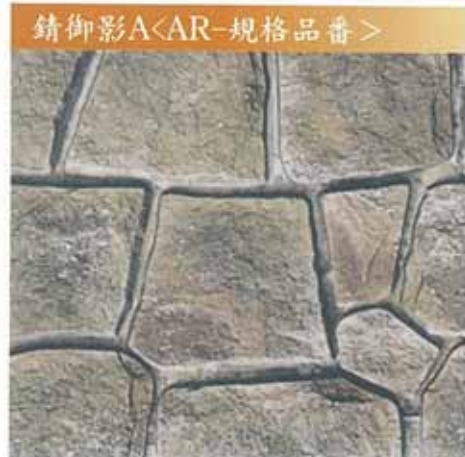
アキレスエコラップシリーズの基材は特殊ポリスチレン樹脂を使用しております。保管する際は火気に充分ご注意ください。また本製品を施工する箇所での溶接・溶断その他火気の使用は禁止して下さい。やむを得ない場合は防火シートで養生し、かつ消火器などを準備した上で監視者立ち会いのもと、注意深く作業して下さい。

基材及びシートに直射日光が当たらない場所で保管して下さい。強い衝撃などを加えると破損の原因になりますので御注意下さい。基材は有機溶剤・石油類に侵されます。

- 当製品は材質の特性により多少の伸縮±4/1000(1mに対し±4mmの伸縮)がありますのでご了承下さい。
- 受注生産品である為、納期についてはお問い合わせ下さい。

カラ-シリーズ [PSマトリックス特殊着色工法]

◎材質 特殊ポリスチレン樹脂
耐候性特殊顔料
◎種類 RC=現場打設用



6: 完成



1: 緊結金具・セパレーター取付



2: 養生 (水漏れ対策)



5: セバ穴色合わせ処理



4: 脱型



3: コンクリート打設

※セバ穴処理専用着色セットをご使用下さい。
※白華防止のため、専用保護コーティング剤を用意しております。

○実際の色調については、現場条件の違いにより、カタログと異なる場合があります。
○本工法は通常塗装による着色 (後吹付けによる塗装) 工法とは異なります。通常塗装との相違点等は別途施工マニュアルを参照頂くか、詳しくは営業担当者にお問い合わせ下さい。

○当製品は材質の特性により多少の伸縮(±4/1000)がありますのでご了承下さい。

AR-360 A・B



カラーシリーズとは、化粧型枠表面に耐候性特種顔料をコーティングした化粧型枠でありコンクリート打設と同時にコンクリート表面層に着色できる画期的な化粧型枠着色工法です。

自然なカラーリング

後吹付けでは表現できない自然風の質感が表現できます

優れた耐候性

風雨にさらされても、自然な色合いを保ちます

環境ニーズに対応

地域特色を表現する為、別注対応もできます

コストの削減

現場での塗装工事が不要です。

特注-SK-122



AR-SK-111 A・B



特注-SK-128



ER-SK-350 A・B



特注-SK-111 A・B



アキレスカラ-シリーズの保管・施工に関しては火気厳禁を徹底して下さい。

アキレスカラ-シリーズの基材は特殊ポリスチレン樹脂を使用しております。保管する際は火気に充分ご注意下さい。また本製品を施工する箇所で
の溶接・溶断その他火気の使用は禁止して下さい。やむを得ない場合は防火シートで養生し、かつ消火器などを準備した上で監視者立ち会いのもと、

注意深く作業して下さい。

基材は直射日光が当たらない場所で保管して下さい。

強い衝撃などを加えると破損の原因になりますので御注意下さい。

基材は有機溶剤・石油類に侵されます。

※ カラーシリーズの保管・施工に関しては火気及び水濡れ厳禁を徹底して下さい。

※ カラーシリーズは地域のニーズに対応した特注色も承ります。(別途御見積。)

※ カラーシリーズの施工に関しては剥離剤を絶対に塗布しないで下さい。

※ コンクリート白華防止の為、特殊保護コーティングの塗布を推奨致します。

PSマトリックス（一回使用タイプ）

- エコラップシリーズ・カラーシリーズの品番もこちらを参照下さい。
- 当製品(エコラップシリーズを含む)は、材質の特性により多少の伸縮±4/1000(1mに対し±4mmの伸縮)がありますのでご了承下さい。
- 受注生産品である為、納期についてはお問い合わせ下さい。
- 製品は改良のため予告なしに仕様を変更することがありますのでご了承下さい。

| 品番 | 模 様 | 規格(W×H) | m ² /枚 | 柄/ベース | 梱包(枚) | 増しコン (m ² /m ²) | g/枚 | g/m ² | P |
|-----------|-----------------|--------------|-------------------|-------|----------------|-------------------------------------------|---------|------------------|----|
| T-03 | ハツリリブ(中) | 1000×1170 | 1.17 | 30/15 | 7 | 0.01730 | 676 | 578 | 7 |
| T-04 | ハツリリブ(中) | 1200×1000 | 1.20 | 25/15 | 7 | 0.02272 | 420 | 350 | 7 |
| T-05 N | ハツリリブ(中) | 900×1200 | 1.08 | 15/15 | 13 | 0.00740 | 484 | 448 | 7 |
| T-06 | ハツリリブ(中) | 600×1200 | 0.72 | 25/10 | 11 | 0.02009 | 248 | 344 | 7 |
| T-07 | 御影石割肌 | 875×900 | 0.79 | 35/15 | 9 | 0.01884 | 522 | 661 | 11 |
| T-10 | ハツリ石割肌風 | 1178×880 | 1.04 | 10/15 | 15 | 0.00592 | 416 | 400 | 5 |
| T-127 | 御影割肌石積 [二分勾配仕様] | 900×1020 | 0.92 | 50/10 | 8 | 0.02886 | 902 | 980 | 21 |
| SK-01 | レンガ | 1000×840 | 0.84 | 10/15 | 12 | 0.00729 | 336 | 400 | 3 |
| SK-04 | レンガ | 1000×1000 | 1.00 | 10/15 | 12 | 0.00802 | 376 | 376 | 3 |
| SK-07 | ハツリリブ(中) | 1100×1000 | 1.10 | 15/15 | 10 | 0.00688 | 520 | 473 | 7 |
| SK-08 (大) | 大谷石割肌 | 912×304 | 0.28 | 55/ 7 | 24 | 0.04615 | 78 | 557 | 11 |
| SK-08 (小) | 大谷石割肌 | 456×304 | 0.14 | 55/ 7 | 48 | 0.03643 | 136 | 486 | 11 |
| SK-11 | ハツリリブ(中) | 990×1200 | 1.19 | 15/15 | 10 | 0.00816 | 556 | 467 | 7 |
| SK-12 | 割肌リブ | 900×1200 | 1.08 | 20/15 | 11 | 0.00916 | 586 | 543 | 7 |
| SK-14 | ハツリ(大) | 960×960 | 0.92 | 10/15 | 17 | 0.00534 | 402 | 437 | 5 |
| SK-15 | レンガ割肌 | 870×820 | 0.71 | 20/10 | 15 | 0.01096 | 326 | 459 | 3 |
| SK-17 | ハツリ(中) [上下目地付] | 1058×1040 | 1.10 | 15/15 | 8 | 0.01117 | 437 | 397 | 5 |
| SK-18 | 目地+ハツリ(中) | 1067×960 | 1.02 | 25/15 | 12 | 0.01715 | 452 | 443 | 5 |
| SK-19 | 目地+山割肌 | 1116×975 | 1.09 | 30/10 | 7 | 0.01805 | 520 | 477 | 11 |
| SK-23 | レンガ割肌 | 920×980 | 0.90 | 20/15 | 14 | 0.00829 | 508 | 564 | 3 |
| SK-32 | 目地+石割肌 | 1000×1000 | 1.00 | 35/ 5 | 12 | 0.01548 | 522 | 522 | 11 |
| SK-33 | 円形 | 1200×800 | 0.96 | 20/15 | 11 | 0.00258 | 546 | 569 | 29 |
| SK-37 | ハツリ(中) | 1200×900 | 1.08 | 10/10 | 20 | 0.00324 | 392 | 363 | 5 |
| SK-38 | ハツリ(中) [下見板風] | 960×1000 | 0.96 | 20/15 | 14 | 0.01272 | 660 | 688 | 9 |
| SK-42 | 波状幾何柄 | 900×1200 | 1.08 | 25/15 | 10 | 0.01074 | 648 | 600 | 29 |
| SK-43 | 砂岩割肌 | 960×920 | 0.88 | 25/15 | 15 | 0.01446 | 404 | 459 | 3 |
| SK-45 | レンガ割肌 | 1200×960 | 1.15 | 15/15 | 10 | 0.00503 | 566 | 492 | 3 |
| SK-47 | 山割肌リブ | 885×1150 | 1.02 | 17/15 | 12 | 0.01031 | 413 | 405 | 31 |
| SK-49 | 木目 (3タイプ/1セット) | (1000×385×3) | 1.17/セット | 15/15 | 12セット | 0.01216 | 452/セット | 386 | 25 |
| SK-52 | ハツリリブ(中) | 990×1150 | 1.14 | 15/15 | 10 | 0.00743 | 522 | 458 | 9 |
| SK-53 | 波形レンガ | 935×1200 | 1.12 | 10/15 | 10 | 0.00282 | 510 | 455 | 29 |
| SK-61 | ハツリ(小) | 1000×1200 | 1.20 | 5 /15 | 14 | 0.00329 | 480 | 400 | 5 |
| SK-63 | 石割肌 | 1000×1000 | 1.00 | 15/15 | 15 | 0.00687 | 568 | 568 | 11 |
| SK-65 | 波石模様 | 1000×1200 | 1.20 | 15/15 | 10 | 0.00665 | 558 | 465 | 27 |
| SK-69 | レンガ割肌 | 900×1160 | 1.04 | 40/ 5 | 9 | 0.01670 | 622 | 598 | 3 |
| SK-76 | 木目 | 1190×595 | 0.71 | 1 /14 | 24 | 測定不可(微量) | 234 | 330 | 25 |
| SK-77 | 木目丸太半割 | 1000×1200 | 1.20 | 30/10 | 7 | 0.01667 | 552 | 460 | 25 |
| SK-80 S | ハツリ (中) | 895×895 | 0.80 | 10/15 | 19 | 0.00555 | 350 | 432 | 5 |
| SK-85 | 丸リブ | 900×900 | 0.81 | 25/10 | 14 | 0.01291 | 366 | 452 | 31 |
| SK-86 N | 目地+石割肌 | 900×985 | 0.89 | 29/ 6 | 14 | 0.01336 | 630 | 636 | 11 |
| SK-88 | 木目丸太半割 | 1000×1200 | 1.20 | 30/10 | 7 | 0.02075 | 430 | 358 | 25 |
| SK-91 | レンガ割肌 | 1000×900 | 0.90 | 27/ 8 | 14 | 0.01333 | 372 | 413 | 3 |
| SK-92 | 下見板 | 900×1200 | 1.08 | 25/10 | 18 | 0.01250 | 550 | 509 | 29 |
| SK-96 | 木端鉄平積 | 1000×1200 | 1.20 | 35/10 | 7 | 0.01740 | 688 | 573 | 27 |
| SK-97A | 木端鉄平積 | 1000×1200 | 1.20 | 35/10 | 7 | 0.01740 | 692 | 577 | 27 |
| SK-97B | 木端鉄平積 | 1000×1200 | 1.20 | 35/10 | 7 | 0.01740 | 699 | 583 | 27 |
| SK-97C | 木端鉄平積 | 1000×1200 | 1.20 | 35/10 | 7 | 0.01740 | 714 | 595 | 27 |
| SK-97D | 木端鉄平積 | 1000×1200 | 1.20 | 35/10 | 7 | 0.01740 | 583 | 486 | 27 |
| SK-98 A | 石割肌(※A・Bで1セット) | 985×400 | 0.39 | 40/10 | (A10枚+B10枚)=20 | 0.02280 | 240 | 615 | 19 |
| SK-98 B | 石割肌(※A・Bで1セット) | 985×400 | 0.39 | 40/10 | (A10枚+B10枚)=20 | 0.02280 | 244 | 626 | 19 |

PSマトリックス（一回使用タイプ）

| 品番 | 模様 | 規格(W×H) | m ² /枚 | 柄/ベース | 梱包(枚) | 増レコン (m ² /m ²) | g/枚 | g/m ² | P |
|--------------|------------------|-----------|-------------------|-------|----------------|-------------------------------------------|---------|------------------|----|
| SK-99 A | 石割肌(※A・Bで1セット) | 655×375 | 0.25 | 45/ 5 | (A12枚+B12枚)=24 | 0.02345 | 168 | 672 | 19 |
| SK-99 B | 石割肌(※A・Bで1セット) | 655×375 | 0.25 | 45/ 5 | (A12枚+B12枚)=24 | 0.02480 | 165 | 660 | 19 |
| SK-100 | 雑割石積 | 900×900 | 0.81 | 30/10 | 11 | 0.02055 | 468 | 578 | 14 |
| SK-101 | 擬石模様 | 900×900 | 0.81 | 30/10 | 12 | 0.01991 | 338 | 417 | 14 |
| SK-103 A | 玉石積 | 900×900 | 0.81 | 40/10 | 10 | 0.01750 | 586 | 723 | 14 |
| SK-103 B | 玉石積 | 900×900 | 0.81 | 40/10 | 10 | 0.01696 | 586 | 723 | 14 |
| SK-104 A | 鉄平肌石積 | 900×900 | 0.81 | 50/10 | 8 | 0.04144 | 360 | 444 | 14 |
| SK-104 B | 鉄平肌石積 | 900×900 | 0.81 | 50/10 | 8 | 0.04155 | 342 | 422 | 14 |
| SK-105 A | 御影割肌 | 900×900 | 0.81 | 35/10 | 10 | 0.00781 | 636 | 785 | 11 |
| SK-105 B | 御影割肌 | 900×900 | 0.81 | 35/10 | 10 | 0.00792 | 598 | 738 | 11 |
| SK-106 A | 巨石積 | 900×900 | 0.81 | 55/ 5 | 8 | 0.03976 | 404 | 499 | 14 |
| SK-106 B | 巨石積 | 900×900 | 0.81 | 55/ 5 | 8 | 0.04029 | 396 | 489 | 14 |
| SK-107 A | ハツリ斜リブ | 900×420 | 0.38 | 15/10 | 38 | 0.01072 | 132 | 338 | 5 |
| SK-107 B | ハツリ斜リブ | 900×420 | 0.38 | 15/10 | 38 | 0.01059 | 132 | 338 | 5 |
| SK-109 No1~3 | 砂岩模様 (3タイプ/1セット) | 600×300×3 | 0.54/セット | 25/10 | 15セット | 0.01780 | 188/セット | 348 | 11 |
| SK-110 A | 御影割肌石積 | 900×900 | 0.81 | 50/10 | 8 | 0.02960 | 486 | 600 | 14 |
| SK-110 B | 御影割肌石積 | 900×900 | 0.81 | 50/10 | 8 | 0.03107 | 514 | 635 | 14 |
| SK-111 A | あのう積 | 900×900 | 0.81 | 50/10 | 8 | 0.02852 | 565 | 698 | 14 |
| SK-111 B | あのう積 | 900×900 | 0.81 | 50/10 | 8 | 0.02791 | 575 | 710 | 14 |
| SK-120 | 擬石積 | 1000×1000 | 1.0 | 40/10 | 10 | 0.02430 | 453 | 453 | 14 |
| SK-122 | 布石積 | 900×300 | 0.27 | 30/10 | 36 | 0.02197 | 102 | 378 | 19 |
| SK-124 A | 角石整層積 | 800×400 | 0.32 | 60/10 | 14 | 0.04500 | 170 | 531 | 19 |
| SK-124 B | 角石整層積 | 600×400 | 0.24 | 60/10 | 14 | 0.04700 | 109 | 454 | 19 |
| SK-124 C | 角石整層積 | 450×400 | 0.18 | 60/10 | 28 | 0.04500 | 95 | 528 | 19 |
| SK-124 D | 角石整層積 | 300×400 | 0.12 | 60/10 | 42 | 0.04300 | 72 | 600 | 19 |
| SK-124 E | 角石整層積(アーチタイプ) | 999×450 | 0.45 | 60/10 | 6 | 0.04600 | 208 | 462 | 19 |
| SK-125 | 御影石積 | 900×300 | 0.27 | 30/10 | 32 | 0.01500 | 104 | 385 | 19 |
| SK-128 | 面取布積 | 1000×1000 | 1.00 | 25/ 5 | 11 | 0.01220 | 390 | 390 | 19 |
| SK-150 | 円柱リブ | 1200×950 | 1.14 | 25/10 | 9 | 0.01645 | 440 | 386 | 31 |
| SK-151 | なまこ壁模様 | 900×900 | 0.81 | 25/ 5 | 16 | 0.00488 | 488 | 602 | 31 |
| SK-153 A | 縄目模様(※A・Bで1セット) | 495×701.5 | 0.35 | 17/10 | (A11枚+B11枚)=22 | 0.00400 | 93 | 266 | 9 |
| SK-153 B | 縄目模様(※A・Bで1セット) | 495×701.5 | 0.35 | 17/10 | (A11枚+B11枚)=22 | 0.00400 | 101 | 289 | 9 |
| SK-153 C | 縄目模様(※C・Dで1セット) | 495×701.5 | 0.35 | 17/10 | (C11枚+D11枚)=22 | 0.00400 | 122 | 349 | 9 |
| SK-153 D | 縄目模様(※C・Dで1セット) | 495×701.5 | 0.35 | 17/10 | (C11枚+D11枚)=22 | 0.00400 | 122 | 349 | 9 |
| SK-154 | 竹編模様 | 496.5×706 | 0.35 | 15/10 | 22 | 0.00206 | 160 | 457 | 9 |
| SK-350 A | やまと積 | 1200×900 | 1.08 | 70/10 | 5 | 0.04100 | 900 | 833 | 21 |
| SK-350 B | やまと積 | 1200×900 | 1.08 | 70/10 | 5 | 0.03800 | 975 | 903 | 21 |
| SK-351 | 玉石往復積 | 1050×1200 | 1.26 | 80/10 | 別途 | 0.04326 | 1,185 | 940 | 21 |
| SK-355 | 小割石積 | 900×1100 | 0.99 | 30/10 | 10 | 0.01161 | 483 | 488 | 21 |
| SK-356 | 野石鬼積 | 1500×750 | 1.13 | 50/10 | 別途 | 0.03362 | 809 | 716 | 21 |
| SK-357 | 雑割石整層積 | 900×900 | 0.81 | 35/10 | 10 | 0.02240 | 387 | 478 | 21 |
| SK-359 | フラットリブ | 900×900 | 0.81 | 30/10 | 12 | 0.01650 | 367 | 453 | 9 |
| SK-360 A | 新あのう積 | 900×900 | 0.81 | 50/10 | 8 | 0.02575 | 437 | 486 | 21 |
| SK-360 B | 新あのう積 | 900×900 | 0.81 | 50/10 | 8 | 0.02575 | 433 | 481 | 21 |
| SK-361 | 谷積 | 900×1200 | 1.08 | 30/10 | 10 | 0.01851 | 476 | 441 | 19 |
| SK-362 | フラットリブ | 900×900 | 0.81 | 20/10 | 16 | 0.01215 | 280 | 346 | 9 |
| SK-364 | フラットリブ | 900×900 | 0.81 | 30/10 | 12 | 0.01900 | 440 | 543 | 9 |
| SK-402 | ハツリリブ(小) | 900×1200 | 1.08 | 15/10 | 15 | 0.00884 | 371 | 344 | 7 |